

Matrox **RT.X100 Xtreme Pro**

Professionelles Video-Editing und DVD-Authoring



Wenn Sie ein echter Profi sind und die neuen Adobe Digital Video-Anwendungen optimal nutzen möchten, brauchen Sie die Matrox RT.X100 Xtreme Pro. Sie ist die ideale Lösung für Corporate Communicators, Event-Videografiker, Ausbildungseinrichtungen und Produzenten von digitalen Filmen.

Hauptfunktionen

- Kompromissloses Editing unter Adobe Premiere Pro in voller Qualität bei voller Auflösung
- Leistungsstärkste Echtzeit-3D-Technologie für Video, Titel und 32-Bit-Grafiken
- Begehrte Echtzeitfilter wie Pan & Scan, Old Movie, Soft Focus etc.
- Erweiterte 18-Parameter-, 3-Weg-YUV-Farbkorrektur plus 8-Parameter RGB-Gain/Offset-Farbgebung
- Professionelle Waveform- und Vectorscope-Monitore
- Echtzeit-Chroma- und Luma-Keying mit 4:4:4-Upsampling
- Superweiche Field-blended Fast- und Slow-Motion
- Echtzeit-DV-1394, Composite und Y/C-Eingabe und -Ausgabe
- SinglePass DV-Scan und -Capturing in Echtzeit
- Echtzeit MPEG-2 Capture und Encoding für DVD-Authoring
- Video-Capturing mit Hilfe von OHCI und Video-for-Windows-kompatiblen Anwendungen
- Hardware-beschleunigtes Batch-Encoding von DVD, SVCD, VCD und von Web-Formaten
- Professionelles DVD-Authoring mit Adobe Encore DVD
- Professionelles Audio-Editing mit Adobe Audition

Matrox RT.X100 Xtreme Pro verwandelt Adobe Premiere Pro in ein kompromissloses Video-Editing-Tool – mit einem Maximum an Performance und voller Auflösung. Optimieren Sie günstig Ihre Adobe Video-Editingsoftware und profitieren Sie von dem verbesserten Workflow, bspw. durch:

- überragende 3D-Effekte in Echtzeit mit Spline-Keyframe-Steuerung
- fantastische Echtzeitfilter wie Pan & Scan, Old Movie, Soft Focus etc.
- Analog und DV-Capturing sowie Print-to-Tape in Echtzeit
- MPEG-2-Capturing und -Encoding in Echtzeit
- schnellere und flexiblere Capturing- und Exporttools

Wählen Sie aus zwei verschiedenen Matrox RT.X100 Xtreme Pro-Bundles:

Die **Matrox RT.X100 Xtreme Pro Suite** umfasst die Matrox RT.X100 Xtreme-Hardware, Adobe Premiere Pro, Adobe Encore DVD und Adobe Audition.

Die **Matrox RT.X100 Xtreme Pro Collection** beinhaltet die Matrox RT.X100 Xtreme Hardware und die vollständige Adobe Video Collection Standard – Adobe Premiere Pro, Adobe Encore DVD, Adobe Audition, und Adobe After Effects.

Matrox Flex 3D-Echtzeiteffekte und -Transitions

Fortschrittlichste Echtzeit-3D-Technologie für Video, Titel und 32-Bit-Grafiken



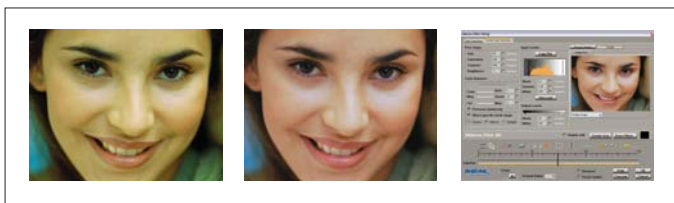
Move & Scale in Echtzeit
Basis-, erweiterte und maskierte
2D/3D DVEs in Echtzeit
Corner Pin in Echtzeit
Echtzeit-RGB-Farbgebung
Echtzeit-Page-Curls
Echtzeit-Blur
Echtzeit-Partikeleffekte
Echtzeit-3D-Tiles

Echtzeit-Distortions
Echtzeit-Mesh-Warps
Echtzeit-Ripples
Echtzeit-Twirls
Echtzeit-Cubes
Echtzeit-Lens-Flare
Echtzeit-Organic Wipes
Echtzeit-Spheres
Echtzeit-Mosaik

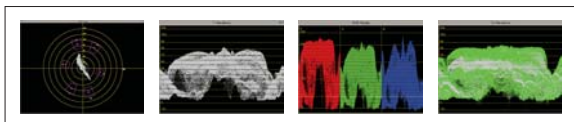
Echtzeit-Emboss
Echtzeit Pan & Scan
Echtzeit-Softfokus
Echtzeiteffekt "Old Movie"
Native Echtzeit-Transitions
von Adobe Premiere
www.fxzone.matrox.com –
Benutzergemeinde für den
Austausch von Effekten

CPU-basierte Echtzeiteffekte

Superweiche Field-blended Fast- und Slow-Motion
 Erweiterte 18-Parameter-, 3-Weg-YUV-Farbkorrektur, ergänzt
 durch 8-Parameter RGB-Gain/Offset-Farbgebung



Echtzeit-Proc-Amp-Steuerungen
 Echtzeit-3-Weg-Farbsteuerung mit automatischem Weißabgleich
 Echtzeit-Level-Steuerung für Input/Output mit Auto-Level
 Waveform- und Vectorscope-Monitore



Echtzeit-Chroma/Luma-Keying mit Auto-Key



Volle Unterstützung von hochwertigen Aufnahme- und Ausgabertools

Composite und analoges Y/C-Input und Output in Echtzeit
 Echtzeit DV-Aufnahme und Output
 Matrox MediaTools für das SinglePass-DV-Scanning und für das
 Frame-genaue Capturing in Echtzeit



Capturing von Standbildern mit automatischem Deinterlacing
 für flimmerfreie Fotomontagen
 DV-Output in Echtzeit
 Frame-genaue Insert-Edits

Video-Capturing mit Hilfe von OHCI und Video-for-Windows-kompatiblen
 Anwendungen

Echtzeit-MPEG-2 für DVD-Authoring
 Echtzeit-MPEG-2-IBP-Capturing von analogen und DV-Quellen
 Echtzeit-MPEG-2-IBP-Encoding von der Adobe Premiere Pro-Timeline

Beschleunigtes Batch-Encoding von VCD, SVCD, Multimedia und
 von Web-Formaten

Kostenfreies Web-Hosting unter www.matrox.tv

Vollständige Suite von Produktionstools für digitales Video

Adobe Premiere Pro
 Adobe Encore DVD
 Adobe Audition
 (Adobe After Effects mit der Matrox RT.X100 Xtreme Pro Collection)
 Matrox MediaTools
 Matrox MediaExport
 Ligos GoMotion
 WYSIWYG-Videoausgabe-Plugin für Adobe After Effects, Adobe
 Photoshop, NewTek LightWave, Discreet 3ds max
 WYSIWYG-Unterstützung für standardmäßige DirectShow-basierte
 Anwendungen
 Pixélan Video Spice Rack Lite

Empfohlene Systemvoraussetzungen

- Pentium 4 mit 2,4 GHz, Athlon XP 2100+ oder schneller
- Windows XP Home oder Professional
- 512 MB DDR RAM oder RDRAM
- Freier PCI-Slot
- Grafikkarte (Matrox G550, P650, P750 oder Parhelia werden empfohlen)
- 16-Bit-Soundkarte (DirectSound kompatibel)
- CD-ROM-Laufwerk für die Installation der Software
- 500 MB freier Speicher auf dem Systemlaufwerk für die Softwareinstallation
- Separate Festplatte für A/V-Content
- Zusätzliches A/V-Laufwerk für Echtzeit-Export auf Festplatte
- DV-1394-Camcorder oder VTR

Auf unserer Website finden Sie eine vollständige Liste validierter
 Computer, Motherboards, Grafikkarten, Soundkarten, Speichergeräte
 und DV-1394-Geräte.

Spezifikationen

<p>Allgemein PCI-Schnittstelle ¼-PCI-Karte Entstört nach FCC Class B, CE Mark Class B</p>	<p>Echtzeit-Video-Codec Capturing DV, DVCAM NTSC 4:1:1, PAL 4:2:0 MPEG-2 MP@ML IBP von 2 bis 10 Mbps</p>
<p>Video-Features Eingänge 1394 6-pin composite video (CVBS), RCA jack S-video (Y/C), mini-DIN NTSC, PAL und SECAM</p>	<p>Playback DV, DVCAM NTSC 4:1:1, PAL 4:2:0</p>
<p>Ausgänge 1394 6-Pin composite Video (CVBS), RCA-Jack S-video (Y/C), mini-DIN NTSC und PAL</p>	<p>Export DV, DVCAM NTSC 4:1:1, PAL 4:2:0 MPEG-2 MP@ML IBP von 2 bis 10 Mbps</p>
<p>Videoformate ITU-R 601 NTSC: 720 x 480 mit 29,97 Frames/sek. PAL/SECAM: 720 x 576 mit 25 Frames/sek. 4:3- und 16:9-Seitenverhältnisse</p>	<p>Audio-Features Sampling 16 Bit, 48 kHz Analoge Audio-I/O abhängig von der Audiokarte</p>
<p>Video-Overlay Video-in-a-Window Unterstützung</p>	

WWW.DIGITALSCHNITT.DE

magic multi media GmbH
 Endlhauserstr. 2, D-82064 Straßlach bei München
 Teefon gebührenfrei: 0800 3884336
 E-Mail: info@digitalschnitt.de

Matrox Electronic Systems Ltd. behält sich das Recht vor, jederzeit und ohne vorherige Ankündigung die Spezifikationen zu ändern.
 Matrox ist eine eingetragene Marke und Matrox RT.X100 Xtreme Pro, Matrox Flex 3D, Matrox SinglePass, Matrox MediaTools,
 Matrox MediaExport, Matrox TurboDV und XtremePreview sind Marken von Matrox Electronic Systems Ltd. Andere Unternehmens- und
 Produktnamen können Marken ihrer jeweiligen Inhaber sein. 18-09-03



matrox
 Digital Video Solutions